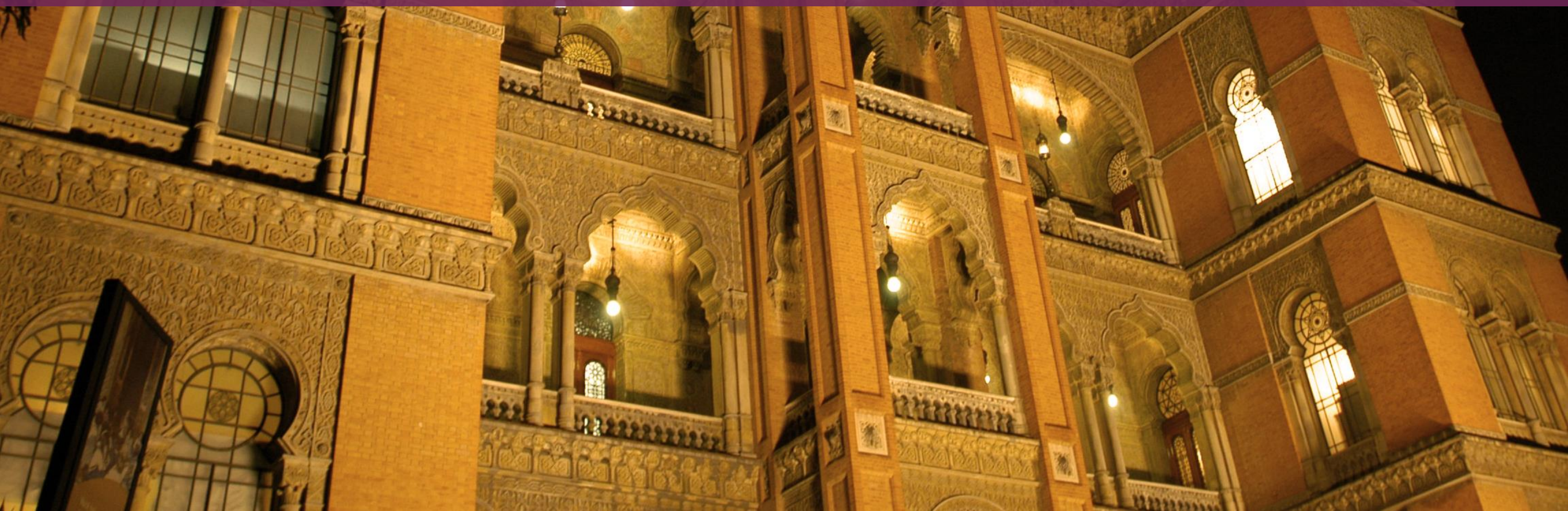
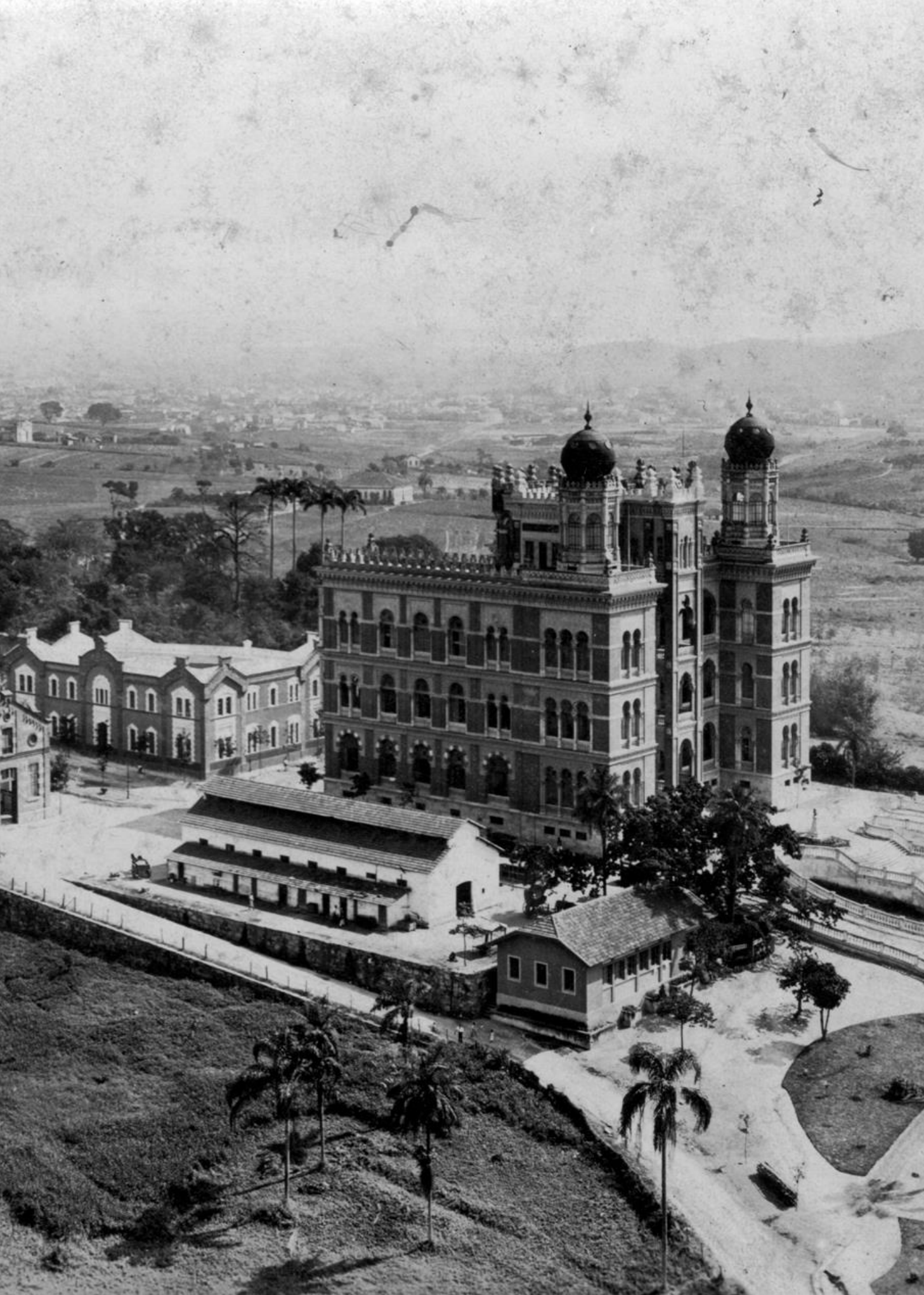




NÚCLEO ARQUITETÔNICO  
HISTÓRICO DE  
MANGUEINHOS

# EFEITO LUZ





REALIZAÇÃO: FUNDAÇÃO OSWALDO CRUZ

# FIOCRUZ 1900

A **Fundação Oswaldo Cruz** (Fiocruz), instituição vinculada ao Ministério da Saúde, foi criada em 1900 com a missão de combater os grandes problemas da saúde pública brasileira. Sua sede está localizada na cidade do Rio de Janeiro, no bairro de Manguinhos, onde permanecem preservadas as primeiras edificações construídas para abrigar as atividades da instituição e encontram-se reunidos acervos móveis de grande importância para a história e a memória das ciências e da saúde do Brasil.



**Clique aqui** e conheça mais da Fiocruz.

# NAHNM

NÚCLEO ARQUITETÔNICO  
HISTÓRICO DE  
MANGUINHOS

ARQUITETO LUIZ MORAES JUNIOR

A Fundação Oswaldo Cruz possui um conjunto arquitetônico preservado denominado **Núcleo Arquitetônico Histórico de Manguinhos – NAHM**, reunindo edificações ecléticas projetadas pelo arquiteto Luiz Moraes Junior:

Cavalaria

Pavilhão do Relógio

Pavilhão Figueiredo de Vasconcelos (QUININO)

Casa de Chá

Castelo Mourisco

Em 1981, os principais exemplares deste conjunto foram tombados em nível federal. Ainda nessa década, o Instituto de Patrimônio Histórico e Artístico Nacional (IPHAN) demarcou uma área de preservação ao seu entorno.

VEJA A  
SEGUIR CADA  
EDIFICAÇÃO.





QUININO

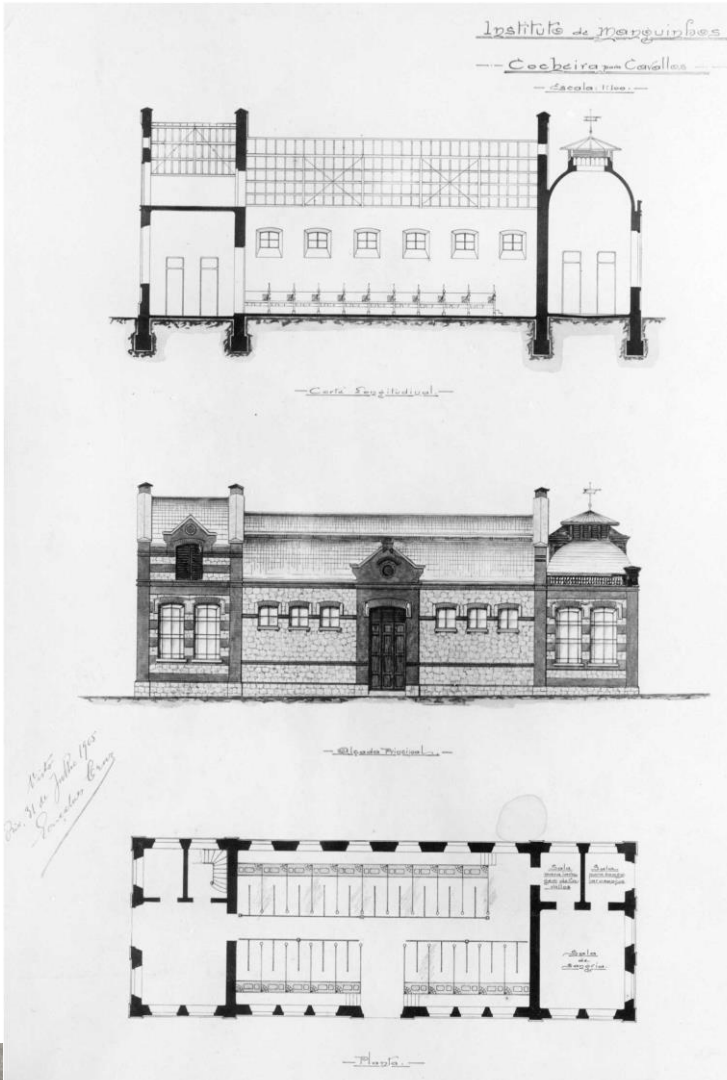
PAVILHÃO DO RELÓGIO

CAVALARIÇA

CASTELO MOURISCO

CASA DE CHÁ

CLICK  
NOS NOMES  
E CONHEÇA.



# CAVALARIÇA

Com sua construção finalizada em 1904, a Cavalariça dava abrigo aos cavalos utilizados na fabricação de soros e vacinas, relacionados ao bacilo da peste bubônica.

Ela foi provida de sistemas automatizados e instalações engenhosas – pode-se dizer que o projeto utilizou práticas que hoje denominamos de sustentáveis.





## CAVALARIÇA CONCLUÍDA

O edifício foi restaurado e abriga a exposição Vida e saúde: relações (in)visíveis.

A mostra aborda o conceito ampliado de saúde, segundo o qual, para além do campo biológico, saúde é resultado de relações históricas, sociais, políticas, culturais e econômicas.





# PAVILHÃO DO RELÓGIO

A construção dos edifícios que hoje compõem o Núcleo Arquitetônico Histórico de Manguinhos teve início com o Pavilhão do Relógio, em 1904.

Projetado para abrigar as atividades relacionadas ao bacilo da peste bubônica, como a preparação do soro ou vacina, sua construção foi concluída em 1905.



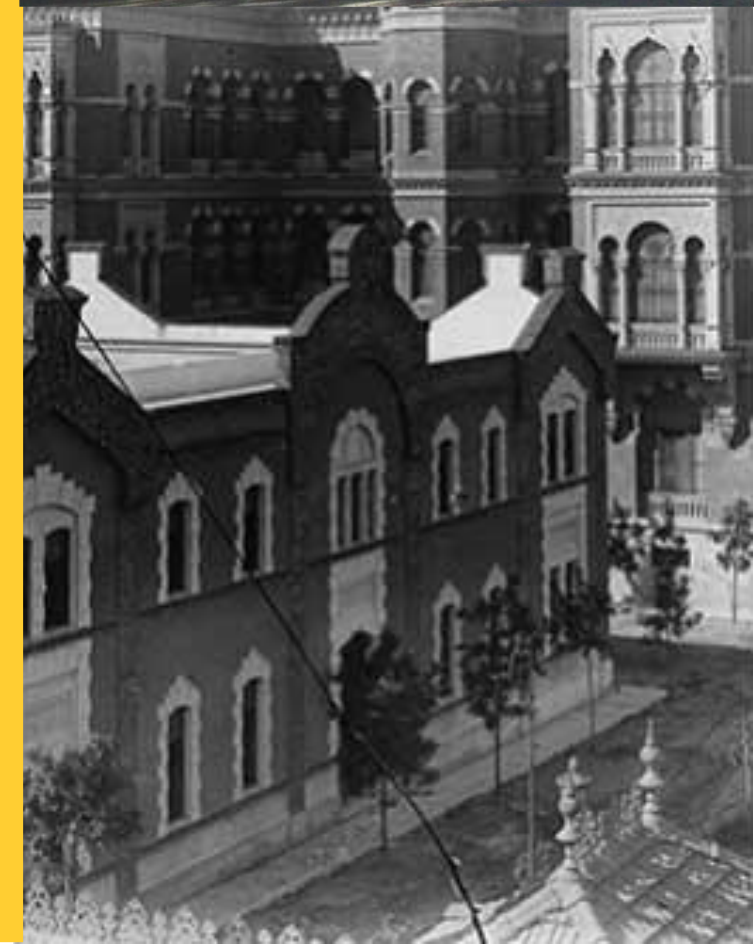
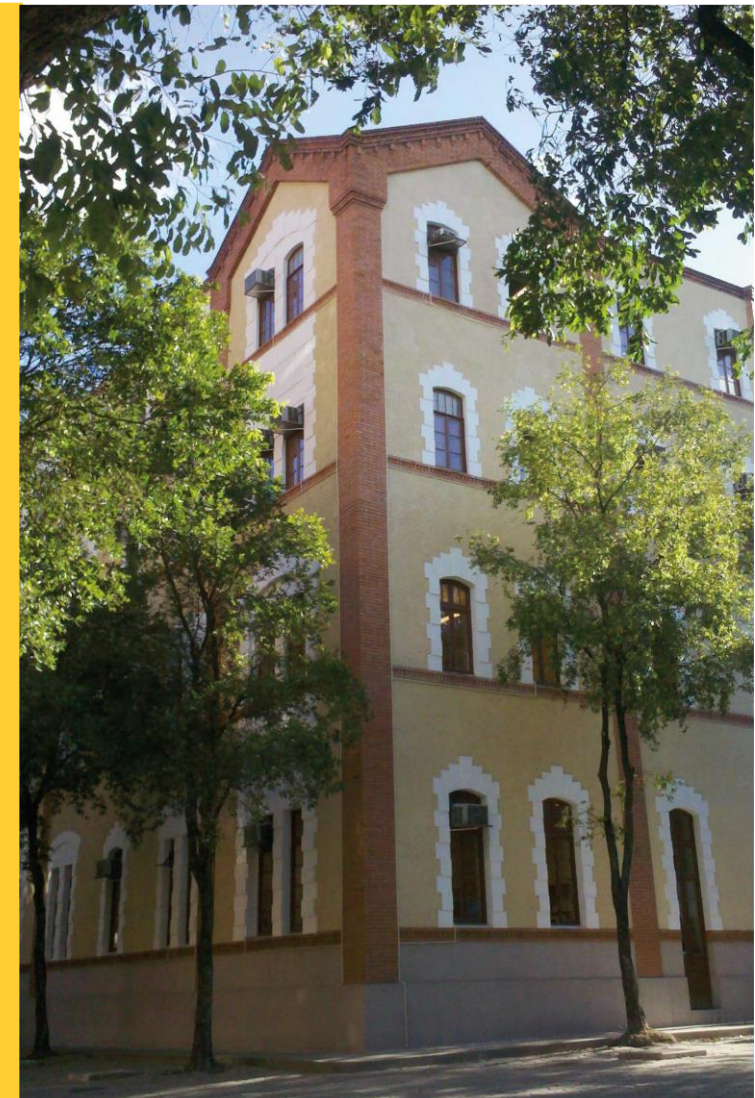
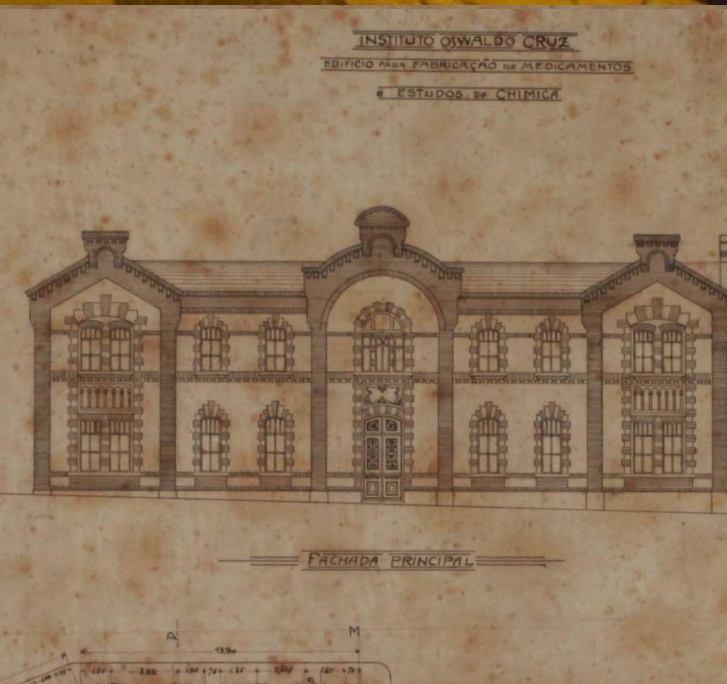


# QUININO

Dos prédios que rodeiam a Praça Pasteur, o Pavilhão Figueiredo de Vasconcelos, mais conhecido como Quinino, foi o último a ser construído em 1919.

Originalmente possuía dois pavimentos e alojava os laboratórios para produção de quinina utilizada na prevenção da malária.

Na década de 1940 o edifício passou por uma reforma e foram adicionados outros dois pavimentos.

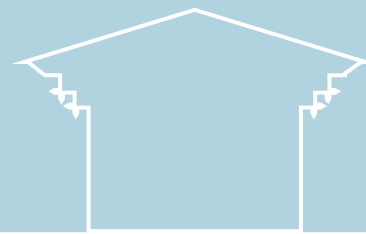
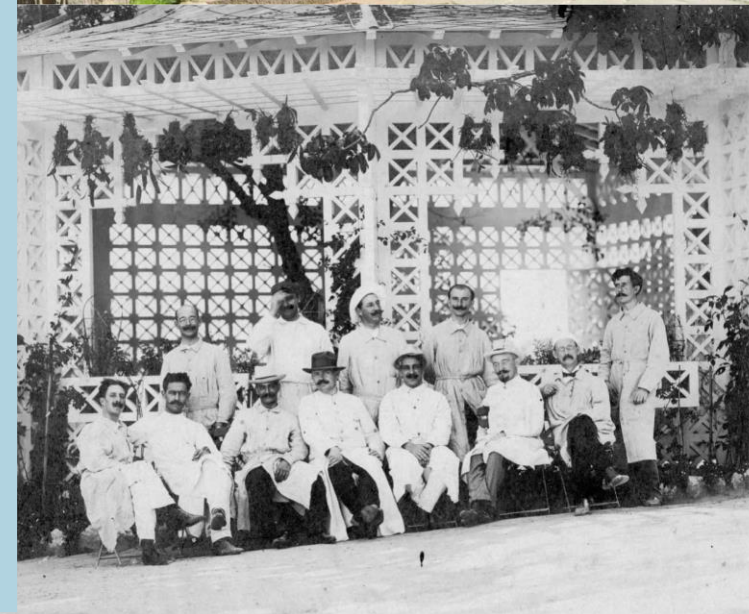
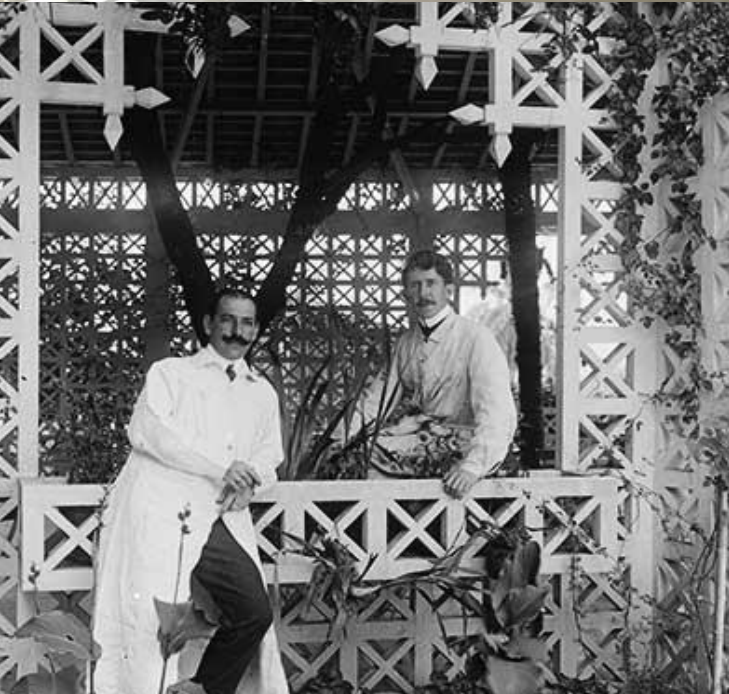






# CASA DE CHÁ

Caramanchão composto por estrutura e fechamento em painéis treliçados de madeira, foi construído no início do século XX e era utilizado como refeitório pelos primeiros cientistas da Fiocruz.





# POMBAL

Utilizado no início do século passado como biotério, a edificação está sendo restaurada e aberta ao público como um espaço de convívio com atividades educativas e artísticas nas áreas de Meio Ambiente e Sustentabilidade.

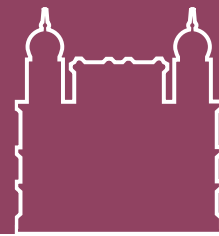
Junto com a requalificação do espaço, o projeto oferece curso gratuito de qualificação em técnicas de escavação em sítios e jardins históricos.

Atualmente a área está em obras, com previsão de entrega final no primeiro semestre de 2024.



# CASTELO MOURISCO

Construído entre 1905 e 1918, o Castelo da Fiocruz é um símbolo da ciência e da saúde nacionais. Sua rica ornamentação revela influências da arquitetura mourisca, sendo o Alhambra, em Granada (Espanha) sua principal inspiração no que diz respeito à natureza formal dos elementos de composição arquitetônica e decorativa.





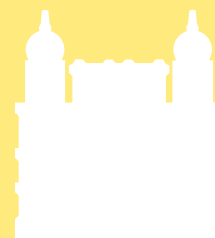
# EFEITO LUZ

## PROJETO DE ILUMINAÇÃO DO NAHM

O projeto da nova iluminação do núcleo Arquitetônico Histórico de Manguinhos, representa uma das ações de **valorização** desse patrimônio cultural.

A intenção é de aprimorar o nível de iluminação do conjunto utilizando técnicas mais **modernas** e com maior **eficiência energética**.

É uma forma de dar visibilidade a estes exemplares da arquitetura eclética do Rio de Janeiro para além dos muros da instituição, remetendo conjuntamente a memória da **história da saúde pública** no Brasil.



Castelo Mourisco




Pavilhão Relógio



Cavalariça



Quinino



# SUSTENTABILIDADE E EFICIÊNCIA ENERGÉTICA

*“Uma lâmpada de LED pode durar até dez anos. Então, a manutenção é bastante simples. Para ter uma ideia, a iluminação do Museu de Belas Artes custará por mês o mesmo que um chuveiro elétrico.”*

Manuela Andreoni. Organizadora do Festival Luz na Cidade

Os novos projetos para a iluminação de monumentos se aliam, cada vez mais, às novas tecnologias energeticamente mais eficientes e sustentáveis. Tem sido preponderante nestes projetos que os sistemas estejam alinhados às questões ambientais.

A nova iluminação do NAHM inclui a instalação de lâmpadas LED que, além de proporcionarem a redução no consumo de energia elétrica estimada em até 65%, reduzem os resíduos pela sua maior durabilidade e não contém mercúrio. O novo sistema manterá a integridade estética do patrimônio e contribuirá para a preservação do meio ambiente.



# RESPONSABILIDADE E GESTÃO AMBIENTAL

A Fiocruz conquistou o **Prêmio de Melhores Práticas de Sustentabilidade**, por sua gestão sustentável de resíduos perigosos. As práticas abrangem coleta e correta distinção de resíduos químicos, lâmpadas fluorescentes, pilhas, baterias, resíduos, tecnológicos e óleo vegetal.

Os descartes de obras civis seguem o mesmo parâmetro, abrangendo a correta diferenciação e o reaproveitamento, que são doados para o projeto Caçamba Solidária, um projeto de arquitetura social que ajuda a construir casas de famílias em situação de vulnerabilidade.





# VISIBILIDADE E CIRCULAÇÃO

Símbolo de uma das mais prestigiadas instituições de saúde do Brasil e do Mundo, o Castelo Mourisco, ou simplesmente “Castelo da Fiocruz”, como também é chamado, estampa com especial encanto duas das vias de acesso ao Rio de Janeiro mais movimentadas, a Avenida Brasil e a Linha Vermelha, por onde circulam diariamente cerca de 250 mil e 140 mil veículos respectivamente.





# ACESSIBILIDADE

O plano de requalificação do **Núcleo Arquitetônico histórico de Manguinhos** tem a acessibilidade como premissa das suas intervenções estruturais e, principalmente, da relação entre a equipe do Museu e seus visitantes.

O **Museu da Vida Fiocruz** dispõe em seus espaços, pisos e maquetes táteis, rampas, cadeira de rodas, elevadores, banheiros adaptados, tours virtuais e sinalização universal.

O Museu desenvolve ainda parcerias com instituições especializadas na formação de educadores para identificar oportunidades de visitas adaptadas a pessoas e grupos com qualquer

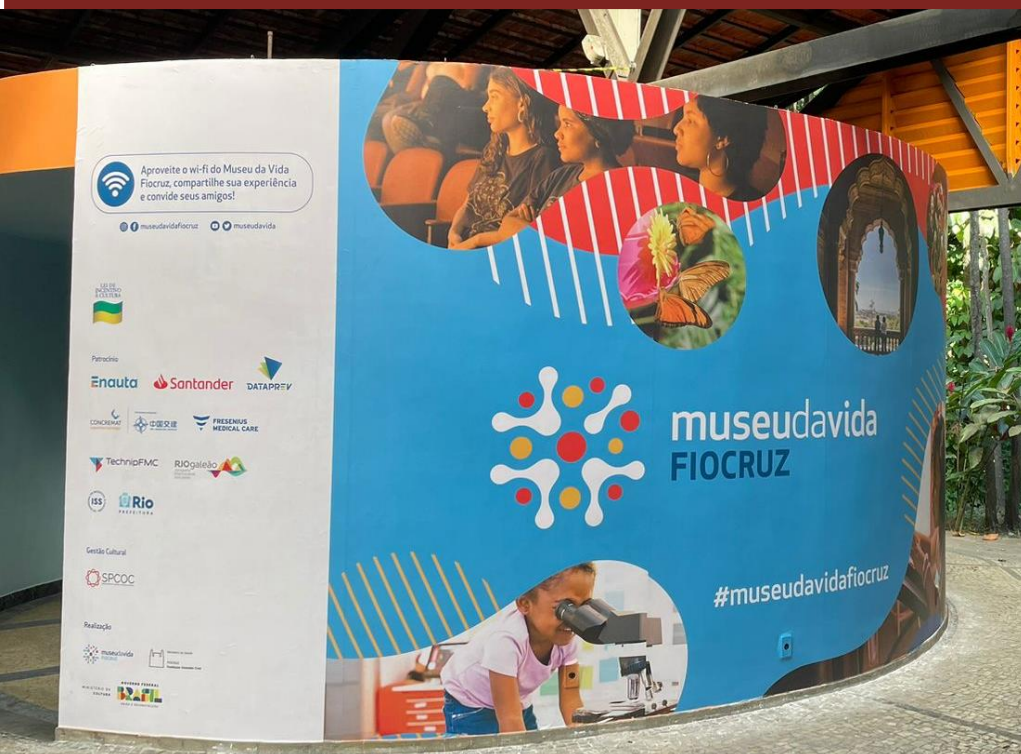






# VISIBILIDADE

O Museu da Vida Fiocruz conta com espaços para exposição de marca espalhados por toda área de visitação.



CRISTO REDENTOR  
RIO DE JANEIRO



ESTAÇÃO DA LUZ  
SÃO PAULO



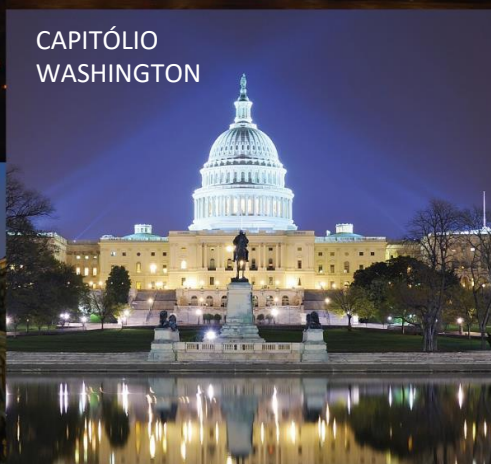
CATEDRAL  
RIO DE JANEIRO



PORTÃO DE BRANDEBURGO  
BERLIM



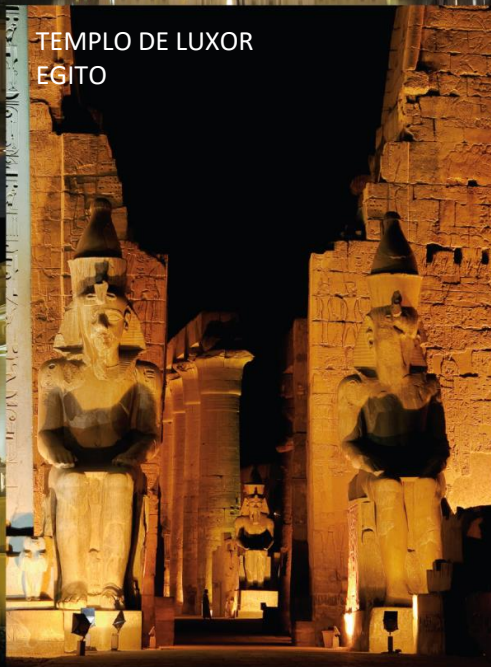
CAPITÓLIO  
WASHINGTON



MUSEU DO LOUVRE  
PARIS



TEMPLO DE LUXOR  
EGITO



TEATRO MUNICIPAL  
SÃO PAULO



PALACIO GUANABARA  
RIO DE JANEIRO



# EXPERIÊNCIAS BEM SUCEDIDAS

ILUMINAÇÃO  
DE MONUMENTOS  
NO BRASIL  
E NO EXTERIOR

*“A iluminação dos monumentos constitui por si só um ato de preservação e valorização do patrimônio, no sentido em que esta beneficia a leitura da imagem arquitetônica do imóvel, permitindo o seu destaque sobre a paisagem urbana.”*

Arquiteto João Filipe Braga.



# UM SÍMBOLO DA CIDADE, E DO MUNDO

*“Conheça dez motivos para visitar a Fundação Oswaldo Cruz.”*

Veja Rio

O belo castelo que se vê da Avenida Brasil e alimenta há décadas a imaginação de crianças e adultos, além de ser símbolo de uma das mais importantes instituições de pesquisa biomédica do mundo, é também um pólo de turismo, lazer e cultura para os cariocas e visitantes da cidade.

Recuperar o destaque do Núcleo Arquitetônico Histórico de Manguinhos, na paisagem noturna, tornando-o referência de localização e visitação dentro do cenário urbano, é a proposta do projeto Efeito Luz.



# CONTATO

**Escritório de Captação de Recursos da Fiocruz  
Diretoria Executiva**

**Fabio Sacramento**

Coordenador de Parcerias com Empresas  
Fabio.sacramento@fiocruz.br

**Créditos fotográficos**

J. Pinto

Peter Illiciev

Banco de imagem ThinkStock

Google



Ministério da Saúde

**FIOCRUZ**

**Fundação Oswaldo Cruz**